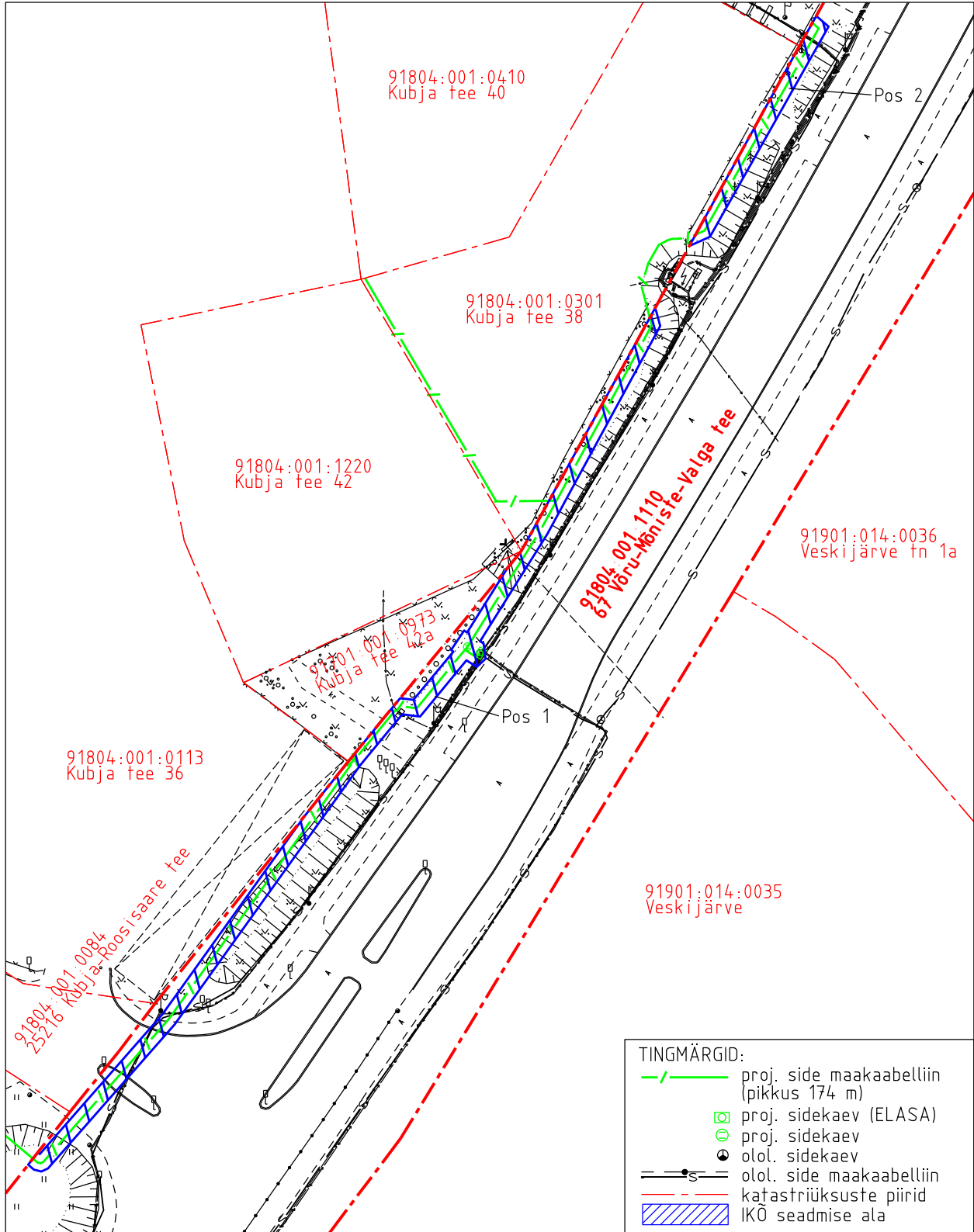


Isikliku kasutusõiguse seadmise plaan

IKÕ ala pos nr	Registriosaja nr, KV kood	Katastriüksuse tunnus, nimi ja sihtotstarve	Ala pindala (m ²)
1	5105950, KV4616	91804:001:1110; 67 Võru-Mõniste-Valga tee transpordimaa	264
2	5105950, KV4616	91804:001:1110; 67 Võru-Mõniste-Valga tee transpordimaa	61



TINGMÄRGID:

- /— proj. side maakaabelliin (pikkus 174 m)
- proj. sidekaev (ELASA)
- proj. sidekaev
- olol. sidekaev
- /— olol. side maakaabelliin
- - - katastriüksuste piirid
- IKÕ seadmise ala

Projekti nimetus Võru vald, Võlsi küla sideühendus				Töö nr 12362P
Projekti koostaja Kirjanurk OÜ	Plaanide koostaja A. Jankovskaja	Mõõtkava 1:750	Leht 2-1	Kuupäev 29.01.2025